

色彩亮度计 CS-100A

Lv xy

紧凑、便携的小型色彩亮度计测量光源及反射物体表面的亮度和色度



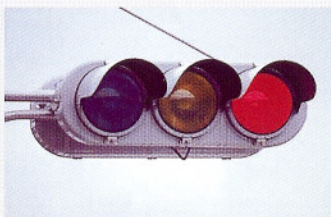
主要应用:

■ 光源测量

- 小物体光源的亮度和色度测量。
例如: LED, 微型氖灯等。
- 普通光源的亮度和色度测量。
例如: 钨丝灯, 荧光灯等。
- 交通信号灯, 机场引导灯, 紧急信号灯等的亮度和色度测量。

■ 显示器测量

- LCD/PDP/CRT等显示器的亮度及色度检测
- LED大屏测量



主要特征

■ 远距离测量

仪器采用SLR(单镜头反光)观测系统和杂光抑制光学系统, 使测量结果不受测量区域外的光线影响, 即使在较远距离也能得到精确的测量结果。

■ 小物体的测量

CS-100A的测量角度仅为 1° , 因此允许被测量物体的面积可以小至 $\varnothing 14.4\text{mm}$ (被测物体在 1014mm 远处); 如果使用选配的近摄镜头, 小至 $\varnothing 1.3\text{mm}$ 的物体也可被测量。

■ 亮度单位 cd/m^2 或fL可调

■ 用户校准及色彩修正功能

为丰富CS-100A的用途, 本型号具有用户校准和色彩修正功能。

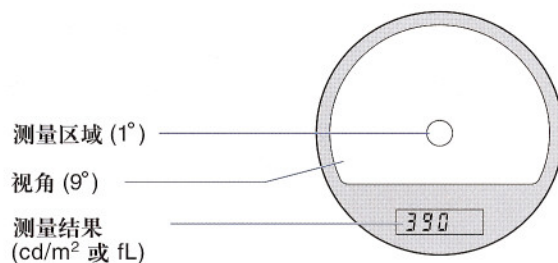
用户校准允许CS-100A使用用户选择的标准来代替预设的柯尼卡美能达标准, 此功能也用来标准化几台仪器间的结果。

色彩修正功能允许用户在测量彩色的物体时, 对测量结果进行调整。

■ 紧凑、便携

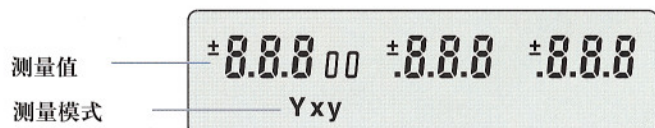
易读的测量值显示

■ 观测窗图像

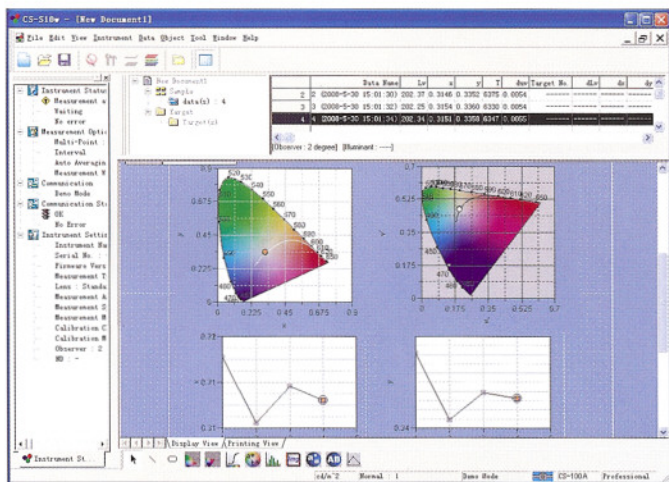


■ 色差也可被测量

■ 外部显示



CS-S10W数据处理软件适用于研发 (R&D) 和质量控制部门 (QC)。



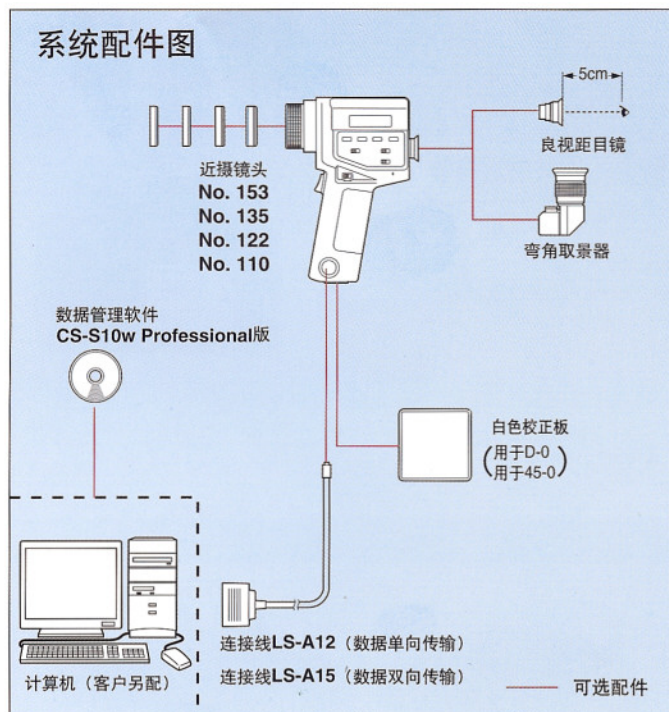
数据管理软件CS-S10W通过个人电脑来控制CS-100A, 并把测量数据以数字化和图表化的格式显示出来。

- 色度图 (Lv xy, Lv u'v')
- 趋势图, 合格/不合格, 均匀性、对比度判断
- 单点或多点测定
- 平均间隔测量
- 用户自定义报告格式并以EXCEL格式输出

系统要求

操作系统	Windows® 2000 Professional SP4, Windows® XP Professional SP2/x64 Edition, Windows® XP Vista Business 32-bit (x86)/64-bit(x64)
CPU	Pentium III 600MHz或以上
内存	至少128MB / 推荐256MB以上
硬盘	60MB以上
显示	1024 × 768 256色
其他	CD-ROM用于安装 / USB接口用于连接

Windows是Microsoft公司在美国和其他国家的注册商标



可选配件

■ 近摄镜



近摄镜系列	最小测量区域	最大测量距离*	最小测量距离*
No.153	8.0mm	1210mm	623mm
No.135	5.2mm	615mm	447mm
No.122	3.2mm	368mm	323mm
No.110	1.3mm	205mm	203mm

*主机的基准位置与被测物体的距离。

■ 良视距目镜



当使用良视距目镜时, 测量区域和取景器中的显示能在离目镜5cm处察看。

■ 弯角取景器



使用弯角取景器时, 测量区域和取景器内的显示能被垂直观测。
弯角取景器可用来聚焦, 也可作为倍增镜 (1x或2x) 使用。

规格

型号	色度计CS-100A
种类	光源和物体表面色度及亮度测量用的单反型测色度计
测量角	1°
光学系统	85mm f/2.8 镜头; SLR观测系统; 杂光抑制小于1.5%
视角	9°, 且标明1°测量角
对焦距离	1014mm至无穷远
传感器	3块硅光元件, 带滤色镜, 测量红、绿、蓝三色的三刺激值
光谱敏感度	吻合CIE 1931标准观测者配色曲线
测量时间	FAST: 取样时间: 0.1s, 显示时间: 0.8~1.0s; SLOW: 取样时间: 0.4s, 显示时间: 1.4~1.6s
亮度单位	cd/m ² 或fL (可调)
测量范围	FAST: 0.01~299,000cd/m ² (0.01~87,530fL); SLOW: 0.01~49,900cd/m ² (0.01~14,500fL)
精度	亮度(Y): 显示值±2% ±1数值以内 色度(x,y): ±0.004 (标准A光源, 温度在18~28°C/64~82°F下测量)
重复度	亮度(Y): 显示值±0.2% ±1数值以内 色度(x,y): FAST: Y 100cd/m ² 或更高: ±0.001; 48.1~99.9cd/m ² : ±0.002; 低于48.1cd/m ² : 低于测量范围 SLOW: Y 25.0cd/m ² 或更高: ±0.001; 12.0~24.9cd/m ² : ±0.002; 低于12.0cd/m ² : 低于测量范围 (标准A光源)
目标值	1组, 由测量值或数值输入
测量模式	绝对值, Yxy; 色差: Δ(Yxy)
标准观察者角度	2°
显示	外部显示: LCD; 三个测量值 (Y, x, 和 y) 三位有效数字; 附额外说明 观测窗: 3位LCD (显示亮度值Y) 带LED背光显示
数据传输	RS-232C; 波特率: 4800bps
外部控制	可由外部设备控制测量过程
电源	一节9V电池; 也可通过数据输出端口供电
工作环境条件	温度: 0~40°C (32~104°F); 相对湿度85%或更低 (在35°C/95°F时) 无凝露 安装类型: II, 污染度: 2
存储温度范围	-20~55°C (-4~131°F); 相对湿度85%或更低 (在35°C/95°F时) 无凝露
尺寸	79 × 208 × 154mm
重量	890g不含电池
标准配件	镜头盖; 目镜盖; 保护滤镜; ND目镜滤镜; 9V电池; 箱子

规格若有更改, 恕不另行通知。